



T. C.  
**MİLLİ EĞİTİM BAKANLIĞI**  
Alanya İlçe Milli Eğitim Müdürlüğü



# ORTAÖĞRETİM KURUMLARINA GEÇİŞ UYGULAMASI



## LİSE TANITIM REHBERİ

ALANYA  
2015





## İÇİNDEKİLER

<b>ÖNSÖZ</b>	2
<b>TERCİH VE YERLEŞTİRME İŞLEMLERİ</b>	3_8
<b>ORTAÖĞRETİM KURUMLARIMIZ</b>	9
<b>Ortaöğretim Genel Müdürlüğü Fen ve Sosyal Bilimler Liseleri</b>	10
Hüseyin Girenes Fen Lisesi	11
Türkler İMKB Sosyal Bilimler Lisesi	12
<b>Ortaöğretim Genel Müdürlüğü Anadolu Liseleri</b>	13
Abdurrahman Alaattinoğlu Anadolu Lisesi	14
Alanya Anadolu Lisesi	15
Alanya Fevzi Alaattinoğlu Anadolu Lisesi	16
Alanya Lisesi	17
Alanya Mehmet Arif Türктаş Anadolu Lisesi	18
Hasan Çolak Anadolu Lisesi	19
Mahmutlar Şükrü Kaptanoğlu Anadolu Lisesi	20
Mustafa-Mürüvvet Alaattinoğlu Anadolu Lisesi	21
Nimet Alaattinoğlu Anadolu Lisesi	22
Oba Akdeniz Anadolu Lisesi	23
Oba Nazmi Yılmaz Anadolu Lisesi	24
<b>Ortaöğretim Genel Müdürlüğü Güzel Sanatlar ve Spor Liseleri</b>	25
Türkler İMKB Güzel Sanatlar Lisesi	26
<b>Din Öğretimi Genel Müdürlüğü Anadolu İmam Hatip Liseleri</b>	27
Alanya Kız Anadolu İmam Hatip Lisesi	28
Nebahat Şifa Anadolu İmam Hatip Lisesi	29
<b>Mesleki ve Teknik Eğitim Genel Müdürlüğü Mesleki ve Teknik Anadolu Liseleri</b>	30
Alanya Mesleki ve Teknik Anadolu Lisesi	31
Alanya Nezihe Soydan Mesleki ve Teknik Anadolu Lisesi	32
Alanya Rifat Azakoğlu Mesleki ve Teknik Anadolu Lisesi	33
Alanya Ümit Altay Mesleki ve Teknik Anadolu Lisesi	34
Arıkan Yılmaz Dim Mesleki ve Teknik Anadolu Lisesi	35
Avsallar Recep KARACA Çok Programlı Anadolu Lisesi	36
Berat-Hayriye Cömertoğlu Çok Programlı Anadolu Lisesi	37
Cemile Kuyumcu Mesleki ve Teknik Anadolu Lisesi	38
Demirtaş Çok Programlı Anadolu Lisesi	39
Eczacı Güzin-Velittin Bekrioğlu Mesleki ve Teknik And. L.	40
Payallar Çok Programlı Anadolu Lisesi	41
<b>YERLEŞTİRME TERCİH ÖN ÇALIŞMA FORMU</b>	42



## ÖNSÖZ

*Sevgili öğrenciler;*

*Yeni bir hayata başlamanın bir adım öncesinde bulunduğunuz bu dönemde, vereceğiniz kararların sağlıklı ve işlevsel olabilmesi için ilçemizde tercih edebileceğiniz okulları ve sizlere sundukları imkânları objektif bir şekilde görebileceğiniz, birbirleri ile karşılaştırabileceğiniz bu kılavuz ile sizlerin yanınızda olduğumuzu bilmenizi istiyoruz.*

*Tercih sürecinde okul rehberlik servisleri ve Alanya Rehberlik ve Araştırma Merkezi çalışanlarından TEOG süreci ile ilgili bilgi alabileceğinizi belirterek hepimize sevgi ve saygılarımı sunarım.*

***“ Unutmayınız ki gelecek bilgi ile şekillenecek!”***

*Hüseyin ER*  
***Alanya İlçe Milli Eğitim Müdürü***



# 1.BÖLÜM

## Tercih ve Yerleştirme İşlemleri

## **ORTAÖĞRETİM OKULLARINA BAŞVURU ŞARTLARI**

### **Genel Başvuru Şartları**

- a) 2014–2015 öğretim yılında ortaokul 8'inci sınıfı başarıyla tamamlamış olmak,
- b) Başvuru yapılacak okulun kayıt- kabul şartlarını taşımak,
- c) YEP'e sahip olmak.

### **TERCİH İŞLEMLERİ**

- a) 8'inci sınıfı başarıyla tamamlayan tüm öğrenciler yerleştirme işlemleri için tercihte bulunabilecektir. Ancak güzel sanatlar ve spor liseleri için tercih yapacak öğrencilerin bu liselere kayıt kabul şartlarını taşımaları gerekecektir.
- b) Tercihler öğrenci/veli tarafından, <https://eokul.meb.gov.tr> internet adresinden yapılabileceği gibi mezun olduğu okuldan ya da herhangi bir ortaokul müdürlüğünden de yapılabilecektir.
- c) Temel Eğitimden Ortaöğretime Geçiş Sistemi kapsamında yapılan merkezî sistem ortak sınavlarının tamamını veya bir kısmını kullanarak özel okullara kayıt yaptıran öğrenciler tercihte bulunamayacaktır.
- d) <https://eokul.meb.gov.tr> internet adresinden tercih işlemleri için giriş yapıldığında, tercih işlemleri ekranında, «TERCİH YAPMAK İSTİYORUM» ve «ÖZEL OKULA KAYIT YAPTIRACAĞIM TERCİH YAPMAYACAĞIM » butonlarının seçenek olarak sunulması sağlanacaktır. «ÖZEL OKULA KAYIT YAPTIRACAĞIM, TERCİH YAPMAYACAĞIM » butonunu işaretleyen öğrenciler tercih hakkını kullanmış sayılacaktır; ancak yerleştirmeye esas nakil başvurusunda bulunabileceklerdir.
- e) Yerleştirmede öğrenciler tüm okul türlerini içeren 25 okula kadar tercihte bulunabileceklerdir.
- f) Tercih işlemleri, Bakanlığın <http://www.meb.gov.tr>, <http://oges.meb.gov.tr> veya <https://e-okul.meb.gov.tr> internet adreslerinde yayımlanan tercih listelerinde yer alan okulların tercih kodlarına göre, öğrenci velisi tarafından **06-16 Temmuz 2015** tarihleri arasında yapılacaktır.
- g) Elektronik ortamda tercih işlemlerini yapamayan veliler için okul müdürlüğü, tercih işlemlerini öğrenci velisi adına, velinin doldurup imzalayarak verdiği Ek'1deki "Yerleştirme İşlemi Tercih Ön Çalışma Formu"na bağlı kalarak veli adına yapacaktır (16 Temmuz 2015 saat 17:00'ye kadar).
- h) Açık-öğretim ortaokulu öğrencileri ile yurt dışından sınava giren öğrencilerden tercihlerini okul müdürlüklerine onaylatma imkânı olmayanlar, Ek-2'de yer alan Açık-öğretim Ortaokulu ve Yurt Dışı Yerleştirme Tercih Ön Çalışma Formunu APS veya dengi hızlı posta hizmeti ile gönderecektir (16 Temmuz 2015 saat 13:00'e kadar). Postada meydana gelecek gecikmeden öğrenci velisi sorumlu olacaktır. Bu öğrenciler, yerleştirmeye esas nakil başvurularını da "Açıköğretim

ortaokulu ve yurt dışı yerleştirmeye esas nakil başvuru ekranı” üzerinden <http://odsgm.meb.gov.tr> adresinden yapacaklar ve başvuru çıktıları APS veya dengi hızlı posta hizmeti ile gönderilecektir.

- i) Yerleştirmeye esas nakil başvuruları, herhangi bir örgün ortaokul müdürlüğünden boş kontenjan şartı aranmaksızın yapılabilecektir.
- j) Tercihler okul müdürlüğü tarafından elektronik olarak onaylanacaktır. Tercihlerle ilgili varsa her türlü düzeltme elektronik onaylamadan önce yapılacaktır. Onaylama işlemi yapıldığı anda öğrencinin tercih işlemi tamamlanmış olacak, aksi takdirde öğrenci tercih yapmamış sayılacaktır.
- k) Tercihlerin elektronik ortamda hatasız ve eksiksiz olarak tercih ve yerleştirme e-kılavuzuna uygun doldurulması gerekmektedir. **Tercih listesinden öğrenci velisi, onay işleminden ise okul müdürlüğü ile veli birlikte sorumlu olacaktır.**
- l) Elektronik ortamda onaylanan **“Yerleştirme İşlemi Tercih Ön Çalışma Formu”**nun çıktısı alınarak okul müdürlüğü yetkilisi ile veli tarafından imzalandıktan sonra aslı okulda saklanacak ve bir nüshası imza karşılığı veliye verilecektir.
- m) Tercih ve yerleştirme ile ilgili tüm işlem ve bilgilendirmeler <http://www.meb.gov.tr>, <http://oges.meb.gov.tr> ile <https://e-okul.meb.gov.tr> adreslerindeki veli bilgilendirme sisteminden sürekli olarak yapılacaktır.

## **YERLEŞTİRME İŞLEMLERİ**

- a) 8’inci sınıfta öğrenim gören ve tercihte bulunan tüm öğrencilerin ortaöğretim kurumlarına yerleştirme işlemleri YEP üstünlüğü, tercih önceliği ve okul kontenjanına göre yapılacaktır.
- b) Tercih yapmayan öğrenciler ile hiçbir tercihine yerleşemeyen öğrenciler, sistem tarafından açık öğretim kurumlarına yerleştirilecektir. Ancak, özel eğitim ihtiyacı olan öğrencilerin yerleştirme işlemleri bu kılavuzun 1.7, 1.8 ve 1.9 maddelerine göre gerçekleştirilecektir.
- c) 17-21 Ağustos 2015, 24-28 Ağustos 2015, 31 Ağustos-4 Eylül 2015 tarihlerinde yerleştirmeye esas nakil başvuru işlemi gerçekleştirilecektir. Yerleştirmeye esas nakil işleminde 3 (üç) tercih alınacak ve YEP üstünlüğüne göre yerleştirme takvimi doğrultusunda merkezî olarak yapılacaktır.
- d) Açık ortaöğretim kurumlarına yerleşen öğrencilerin, talep etmeleri halinde il/ilçe Öğrenci Yerleştirme ve Nakil Komisyonunca, nakil mevzuatına göre boş kalan kontenjanlara 07-10 Eylül 2015 tarihlerinde, 3 (üç) tercih alınarak, YEP üstünlüğüne göre il/ilçe sınırları içerisinde yerleştirmesi yapılacaktır.
- e) Yerleştirme işlemleri sonucunda öğrencilerin öğrenim görmeye hak kazandıkları okullar belirlenmiş olup, kayıtları sistem tarafından otomatik olarak yapılacaktır.
- f) Yerleştirme işlemleri bir defaya mahsus yapılacak olup yedek yerleştirme yapılmayacaktır.

- g) «ÖZEL OKULA KAYIT YAPTIRACAĞIM, TERCİH YAPMAYACAĞIM» butonunu işaretlediği halde 11 Eylül 2015 tarihine kadar herhangi bir okula kaydını yaptırmayan öğrencinin kaydı, bu tarihten itibaren açık ortaöğretim kurumuna otomatik olarak yapılacaktır.
- h) Öğrencilerin yerleştirme sonuçları <https://e-okul.meb.gov.tr> adresinde açıklanacak olup sonuç bilgilerinde, kaydının yapıldığı okul bilgileri bulunacaktır. Ayrıca, SMS ile bilgilendirilmek isteyen velilere mobil bilgilendirme servisi aracılığı ile yerleştirme sonuçları bildirilecektir.
- i) Genel ilköğretim programını tamamlayan özel eğitim ihtiyacı olan öğrencilerden özel eğitim değerlendirme kurulu raporu doğrultusunda kaynaştırma yoluyla eğitim alacak öğrenciler, engel durumu ve özellikleri ile ikamet adresleri dikkate alınarak Anadolu Liseleri, Anadolu İmam Hatip Liseleri, Mesleki ve Teknik Anadolu Liseleri, Çok Programlı Anadolu Liseleri ile Mesleki ve Teknik Eğitim Merkezlerine her bir şubede iki öğrenciyi geçmeyecek şekilde il/ilçe öğrenci yerleştirme ve nakil komisyonu kararı ile şubelere dengeli bir şekilde yerleştirilebilecektir.
- j) Özel okullarda %100 burslu okutulacak öğrenciler, Bakanlıkça puan üstünlüğü esasına göre %5'lik dilimden seçilerek yapılacaktır. Yerel şartları dolayısıyla Türkiye genelindeki ilk % 5'lik dilimden öğrenci alamayan özel okullar, tam bursluluğa karşılık gelen boş kontenjanlarını il genelindeki ilk % 5'lik dilimden karşılayabileceklerdir.
- k) Özel okullarda öğrenimi süresince burslu olarak okutulacak öğrenci, başarısı devam ettiği sürece bu haktan yararlandırılacaktır. Herhangi bir şekilde kurumdan ayrılan burslu öğrencilerden öğrenim gördüğü süre için ücret talep edilmeyecektir.

## **YERLEŞTİRME ESASLARI**

- a) Yerleştirme yapılacak okul kontenjan listeleri <http://www.meb.gov.tr> ve <http://oges.meb.gov.tr> adreslerinde yayımlanacaktır.
- b) Ortaöğretime yerleştirmeye esas puanların eşit olması hâlinde, AOSP, eşitliğin devam etmesi hâlinde sırasıyla 8'inci, 7'nci ve 6'ncı sınıflardaki YBP üstünlüğü, eşitliğin devam etmesi hâlinde tercih önceliği, yine eşitliğin devam etmesi hâlinde okula özürsüz devamsızlık yapılan gün sayısının azlığı, bunların da eşit olması hâlinde ise öğrencinin doğum tarihine göre yaşça küçük olanların önceliği dikkate alınır
- c) Genel ilköğretim programını tamamlayan ve tercih yapan özel eğitim ihtiyacı olan öğrencilerden; özel eğitim değerlendirme kurulu raporu doğrultusunda kaynaştırma yoluyla eğitim alacak öğrencilerin geçiş ve nakillerine ilişkin iş ve işlemler engel durumu ve özellikleri ile ikamet adresleri dikkate alınarak Anadolu Liseleri, Anadolu İmam Hatip Liseleri, Mesleki ve Teknik Anadolu Liseleri, Çok Programlı Anadolu Liseleri ile Mesleki ve Teknik Eğitim Merkezlerine her bir şubede iki öğrenciyi geçmeyecek şekilde il/ilçe öğrenci yerleştirme ve nakil komisyonu kararı ile sağlanacaktır.
- d) Genel ilköğretim programını tamamlayan ve tercih yapmayan özel eğitim ihtiyacı olan öğrencilerin bilgileri, öğrenci il/ilçe yerleştirme ve nakil komisyonunun ekranına düşecektir. Bu öğrencilerden özel eğitim değerlendirme kurulu raporu doğrultusunda kaynaştırma yoluyla eğitim alacak öğrencilerin yerleştirme, geçiş ve nakillerine ilişkin iş ve işlemler engel durumu ve özellikleri ile ikamet adresleri dikkate alınarak Anadolu Liseleri, Anadolu İmam Hatip Liseleri, Mesleki ve Teknik Anadolu Liseleri, Çok Programlı Anadolu Liseleri ile Mesleki ve Teknik Eğitim



Merkezlerine her bir şubede iki öğrenciyi geçmeyecek şekilde il/ilçe öğrenci yerleştirme ve nakil komisyonu kararı ile sağlanacaktır.

- e) Genel ilköğretim programını tamamlayan ve tercih yapan/yapmayan özel eğitim ihtiyacı olan öğrencilerden, özel eğitim değerlendirme kurulu raporu doğrultusunda kaynaştırma yoluyla eğitime devam edemeyeceklerin ortaöğretim kademesindeki gündüzlü özel eğitim okullarına/ kurumlarına yerleştirilmesi/nakilleri ile ilgili iş ve işlemler il/ilçe öğrenci yerleştirme ve nakil komisyonları iş birliği ile il/ilçe özel eğitim hizmetleri kurulunca yapılacaktır. Ortaöğretim kademesindeki yatılı özel eğitim okullarına/ kurumlarına yerleştirme ile ilgili iş ve işlemler ise Özel Eğitim ve Rehberlik Hizmetleri Genel Müdürlüğüne yapılacaktır.

## **YERLEŞTİRME SONUÇLARININ AÇIKLANMASI**

YEP ile öğrenci alan okulların yerleştirme sonuçları, 14 Ağustos 2015 tarihinde <http://www.meb.gov.tr>, <http://oges.meb.gov.tr> ve <https://e-okul.meb.gov.tr> adreslerinde ilan edilecektir. Öğrenciler, T.C. kimlik numarası ve okul numarasıyla sonuç bilgilerini sorgulayabilecektir. Öğrencilere ayrıca sonuç belgesi gönderilmeyecektir.

## **OKUL TANITIM BİLGİLERİ**

YEP sonuçlarına göre öğrenci alan okulların “okul tanıtım bilgileri” <http://oges.meb.gov.tr> adresinde yer almaktadır.

Mesleki ve Teknik Anadolu Liselerine ait “alan ve dal tanıtım bilgileri” <http://megep.meb.gov.tr> adresinden öğrenilebilmektedir.

## **OKUL ADLARI VE TERCİH KODLARI**

Öğrenci velisi, okulların genel ve özel başvuru şartlarına dikkat ederek istek sırasına göre farklı il ve ilçelerdeki okullar da dâhil olmak üzere okul türlerine göre aynı veya karışık olarak 25 (yirmi beş) okul tercihi yapabilecektir.

- a) Ortaöğretim Genel Müdürlüğüne bağlı Fen Liseleri ve Sosyal Bilimler Liseleri
- b) Ortaöğretim Genel Müdürlüğüne bağlı Anadolu Liseleri
- c) Mesleki ve Teknik Eğitim Genel Müdürlüğüne bağlı Çok Programlı Anadolu Liseleri
- ç) Mesleki ve Teknik Eğitim Genel Müdürlüğüne bağlı Mesleki ve Teknik Anadolu Liseleri
- d) Din Öğretimi Genel Müdürlüğüne bağlı Anadolu İmam Hatip Liseleri
- e) Özel Öğretim Kurumları Genel Müdürlüğüne bağlı ve YEP sonucuna göre öğrenci alan özel okullar

## **KAYIT İŞLEMLERİ**

Kayıt işlemleri yerleştirme işlemleri ve esaslarına göre sistem üzerinden otomatik olarak yapılacaktır.

## **KAYITLARLA İLGİLİ ESASLAR**

YEP ile öğrenci alan pansiyonlu okulları kazanarak kayıtlarını yaptıran ve parasız yatılı olarak öğrenim görmek isteyen öğrencilerden parasız yatılı okuma şartlarını taşıyanlara, cinsiyetine uygun pansiyon bulunması hâlinde, yatılılık kontenjanı çerçevesinde ilköğretim ve Ortaöğretim

Kurumlarında Parasız Yatılılık, Burs ve Sosyal Yardımlar Yönetmeliği hükümleri gereğince; YEP'e göre yapılacak sıralama ve yerleştirme ile parasız yatılı olarak öğrenim görme hakkı sağlanır. Pansiyonlarda paralı yatılı kalmak isteyen öğrenciler ise kontenjanlar ölçüsünde paralı yatılı kalabileceklerdir.

## **PARASIZ YATILILIĞA TERCİH VE YERLEŞTİRME İŞLEMLERİ**

Örgün resmî ortaöğretim kurumlarına kayıt yaptıran öğrencilerden öğrenimlerine parasız yatılı olarak devam etmek isteyenler pansiyonlu okullarda doğrudan okul müdürlüğüne, pansiyonu bulunmayan okullarda ise il/ilçe yatılılık ve bursluluk komisyonlarına belgeleri ile birlikte 09 Eylül 2015 tarihi saat 17:00'ye kadar müracaat edeceklerdir. PYBS sonucu burslu okumaya hak kazanan öğrenciler de kayıt yaptırdıkları/öğrenim gördükleri okul müdürlüğüne belgeleri ile birlikte 30 Eylül 2015 tarihi saat 17:00'ye kadar müracaat edeceklerdir. Konu ile ilgili genel açıklamalar, Parasız Yatılılık ve Bursluluk e-Kılavuzunda belirtilecektir.

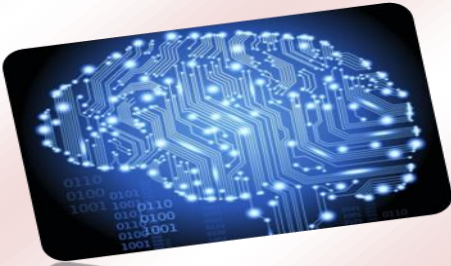
## **2015 ORTAÖĞRETİM KURUMLARI TERCİH VE YERLEŞTİRME TAKVİMİ**

<b>TARİH</b>	<b>İŞLEM</b>
<b>08 Haziran 2015</b>	Ortak Sınav Puanlarının İlanı
<b>24 Haziran 2015</b>	Tercihlere Esas Kontenjan Tablolarının İlanı
<b>24 Haziran 2015</b>	8'inci Sınıf Yerleştirmeye Esas Puanların (YEP) İlanı
<b>24 Haziran 2015 05 Temmuz 2015</b>	Temel Eğitimden Ortaöğretime Geçiş Sistemi Kapsamında Yapılan Merkezi Sistem Ortak Sınavlarının Tamamını veya Bir Kısımını Kullanan Özel Okulların Kayıt İşlemleri
<b>10 Temmuz 2015</b>	Güzel Sanatlar Lisesi ve Spor Liselerine Öğrenci Kayıtlarının Tamamlanması
<b>06-16 Temmuz 2015 (Saat 13:00'e kadar)</b>	Yerleştirme İşlemleri İçin Tercihlerin Alınması
<b>14 Ağustos 2015</b>	Yerleştirme Sonuçlarının İlanı
<b>14 Ağustos 2015</b>	Boş Kontenjanların İlan Edilmesi
<b>17-21 Ağustos 2015</b>	Yerleştirmeye Esas Nakil Tercih Başvurularının Alınması
<b>24 Ağustos 2015</b>	Yerleştirmeye Esas Nakil Sonuçlarının İlanı
<b>24-28 Ağustos 2015</b>	Yerleştirmeye Esas Nakil Tercih Başvurularının Alınması
<b>31 Ağustos 2015</b>	Yerleştirmeye Esas Nakil Sonuçlarının İlanı
<b>31 Ağustos-4 Eylül 2015</b>	Yerleştirmeye Esas Nakil Tercih Başvurularının Alınması
<b>7 Eylül 2015</b>	Yerleştirmeye Esas Nakil Sonuçlarının İlanı
<b>07-10 Eylül 2015</b>	İl/ilçe Öğrenci Yerleştirme ve Nakil Komisyonlarınca İl/ilçe Sınırları İçerisinde Nakil Tercih Başvuruların Alınması
<b>11 Eylül 2015</b>	İl/ilçe Öğrenci Yerleştirme ve Nakil Komisyonları Nakil Yerleştirme Sonuçlarının İlanı
<b>14 Eylül 2015</b>	2015-2016 Öğretim Yılı Açılışı



## 2.BÖLÜM

Ortaöğretim Kurumlarımız



**Ortaöğretim Genel Müdürlüğü**  
**Fen ve Sosyal Bilimler Liseleri**



## HÜSEYİN GİRENES FEN LİSESİ

“Şampiyonların okulu....”



Hüseyin Girenes Fen Lisesi öğrenim süresi 4 yıl olan yatılı ve/veya gündüzlü olarak eğitim ve öğretim veren bir kurumdur.

Okulumuzun amaçları; zeka düzeyleri ile fen ve matematik alanlarındaki yetenekleri yüksek olan öğrencileri bu alanda yüksek öğrenime hazırlamak ve yeni teknolojileri kullanabilen, yeni bilgiler üretebilen ve projeler hazırlayabilen bireyler yetiştirmektir.

Okulumuz 2009-2010 öğretim yılında eğitim öğretime başlamıştır. Okulumuzda ülkemizin çeşitli illerinden öğrenciler öğrenim görmek ve kriterlere uygun olanlar okulumuz pansiyonundan paralı/parasız yatılı olarak istifade etmektedir. Okulumuz ilk mezunlarını 2012-2013 öğretim yılında vermiştir.

YIL	KONTENJAN	TABAN PUAN	TAVAN PUAN	Y.DİLİM
2014-2015	120	469,345	492,50	3,23
2013-2014	120	445,728	478,355	3,73
2012-2013	78	470,58	487,717	2,62

### Üniversiteye Yerleştirme Sonuçları

Yıl	Mezun Sayısı	Tıp Fakültesi	Mühendislik-Mimarlık Fakültesi	Diş Hekimliği Fakültesi	Fen-İktisat Fakültesi	Hukuk Fakültesi	Diğer Fakülteler	Toplam Yerleşen Sayısı
2013	53	8	10	9	1	2	3	33
2014	61	13	17	3	2	3	8	46

Adres: Oba Mah. Çarşamba Cad. No Alanya/Antalya  
Tel: 0242 538 90 35 Web: [alanyafenlisesi@meb.k12.tr](mailto:alanyafenlisesi@meb.k12.tr)





# TÜRKLER İMKB SOSYAL BİLİMLER LİSESİ

“Artık biz varız!”



## OKULUMUZ HAKKINDA

Okulumuz ilk olarak 2006-2007 Eğitim Öğretim yılında Anadolu Öğretmen Lisesi olarak açılmıştır. 2014-2015 Eğitim Öğretim yılından itibaren Sosyal Bilimler Lisesi olarak Eğitim Öğretime devam etmektedir. Edebiyat ve Sosyal Bilimler alanlarında ihtiyaç duyulan nitelikli bilim adamlarının yetiştirilmesine kaynaklık eden okulumuz, adından söz ettiren örnek bir okuldur.

YIL	KONTENJAN	TABAN PUAN	TAVAN PUAN	Y.DİLİM
2013-2014	120	419,91	468,128	9
2012-2013	120	254,037	441,68	13



Türk sanat ve kültür birikimini yorumlayabilen, yeni bilgi ve projeler üretebilen bireyler yetiştirmeyi amaçlayan okulumuz; öğrencileri Edebiyat ve Sosyal Bilimler alanlarında araştırmaya yöneltecek ve gelişmeler ilgerini uyandıracak ortam ve şartları hazırlamaktadır. Okulumuz bulunduğu konum itibarıyla yakın çevrede öğrencilerin dikkatini dağıtacak alanların olmayışı, öğrencileri sadece derslerine zaman ayırmaları açısından olumlu bir etki sağlamaktadır. Alanya ilçesindeki en fazla kız öğrenci kapasitesine sahip olan pansiyonumuz, okulumuza uzaktan veya yakından gelmek isteyen öğrenciler için güzel bir alternatiftir.

## BAŞARILARIMIZ

2012-2014 Eğitim Öğretim yıllarında üniversitelere yerleşme rakamları

**TIP FAKÜLTESİ: 4**

**HUKUK FAKÜLTESİ: 13**

**MÜHENDİSLİK FAKÜLTESİ: 17**

**MİMARLIK: 6**

**PDR: 7**

**ÖĞRETMENLİK: 69**

**HEMŞİRELİK: 17**

**PSİKOLOJİ BÖLÜMÜ: 3**



**Adres :** Fiğla mahallesi Türkler Mahallesi Alanya / Antalya  
İl ve İlçe Merkezine Uzaklık : Alanya'ya uzaklığı 21 km  
**Telefon :** 0242 537 65 67 **Web:** [turklerimkbsbl.meb.k12.tr/](http://turklerimkbsbl.meb.k12.tr/)





## Ortaöğretim Genel Müdürlüğü Anadolu Liseleri



## ABDURRAHMAN ALAATTINOĞLU ANADOLU LİSESİ

“Gelecek güzel günler için hep birlikte el ele .”



Okulumuz 2000 yılında hizmete açılmış; 30 öğretmen 14 sınıftan oluşan kendinizi yabancı hissetmeyeceğiniz, 350 öğrencili müstakil bir okuldur. Tüm sınıflar akıllı tahtalı, klimalı tek kişilik sıralara sahiptir. Her katta öğrenciler için öğrenci dolapları bulunmaktadır. 200 kişilik konferans salonumuz ve tam donanımlı kütüphanemiz bulunmaktadır. Ayrıca şehir dışından tercihte bulunan erkek öğrencilerimizin kalabileceği 210 kapasiteli bir erkek öğrenci pansiyonumuz bulunmaktadır. Pansiyonumuz okulumuza 200 metre uzaklıkta beş katlı bir yapıya sahiptir.

Pansiyonumuz, şartları taşıyan bütün öğrencilerimize parasızdır ve devletimizce öğrencilerimize her ay harçlık verilmektedir. Pansiyonumuzda açık büfe kahvaltı, dörder çeşit yemekli öğle ve akşam yemekleri ve akşam etütlerinden sonra 4. öğün verilmektedir. Odalarımız 6 kişiliktir, temizlik hizmetleri ve çamaşır yıkama hizmetleri vardır ve 7 gün sıcak su verilmektedir.

Pansiyonumuzda ve okulumuzda çalışan personel deneyimli dinamik bir yapıya sahiptir.

YIL	KONTENJAN	TABAN PUAN
2013-2014	104	275
2014-2015	104	245

**Şartları taşıyan erkek öğrencilerin kalabileceği pansiyonumuz bulunmaktadır.**

Adres:Cikcilli Mah. Eğri Köprü Cad. No:3 ALANYA / ANTALYA

Okul Tel: (242) 515 24 46 Pansiyon Tel: (242) 515 15 29

WEB Adresimiz: <http://aalisesi.meb.k12tr>







## ALANYA ANADOLU LİSESİ

**“Okul yaşama hazırlık değil, yaşamın ta kendisidir .”**

*Bilginin güç olduğuna inanan ve bilgiyi sevgiyle bütünleştiren Alanya Anadolu Lisesi, Alanya'nın merkezinde ve ulaşımın kolay olduğu bir okuldur. Her branştan, norm kadronun gerektirdiği sayıda deneyimli idareci ve öğretmenleriyle hizmet vermektedir.*

*2005 yılında ilçemizin ikinci Anadolu Lisesi olarak eğitim ve öğretime başlamış olan okulumuzun amacı; gücünü bilgiden alan, kendine güvenen, farklı görüşlere saygılı, öğrenmeyi öğrenmiş, yüzü geleceğe dönük bireyler yetiştirmektir.*

*Öğrencilerimizi akademik başarının yanında sanatsal, kültürel, sportif ve sosyal açıdan geliştirerek çok yönlü bireyler olarak havata hazırlamak diğēr*



YIL	KONTENJAN	TABAN PUAN	TAVAN PUAN	Y.DİLİM
2013-2014	204	407,887	471,593	15,83
2012-2013	204	354,824	438.576	20,2
2011-2012	180	401,124	469,127	15,18
2010-2011	150	400,587	460,735	15,27

*10 yıldır eğitim - öğretimin güvenilir, başarılı ve vazgeçilmez ismi olan Alanya Anadolu Lisesinden mezun olan öğrencilerimiz, LYS'den elde ettikleri başarılarla, aldıkları kaliteli eğitimi kanıtlıyorlar. Türkiye genelindeki başarılarıyla her geçen yıl gücümüze güç katan öğrencilerimizin % 80 den fazlası her yıl dört yıllık fakültelere yerleşmektedirler. Üniversitelerin Tıp, diş hekimliği, mühendislik, mimarlık, hukuk, eğitim, fen- edebiyat ve diğer gözde fakültelere her yıl giderek artan bir başarı grafiği ile öğrenci göndermektedir.*

*okulumuz başarıyı sadece LYS'ye endekslemekle yetinmeyerek, düşünen, sorgulayan, bireyler yetiştirmeyi kendine ilke edinmiş, "Yeni testi suyu soğuk tutar" anlayışı ile dinamik kadrosuna güvenerek ilimizin seçkin okulları arasına girmeyi hedeflemektedir.*

**Adres:**Kadıpaşa mah.Bostancıpınarı cd.Alanya/ANTALYA

**Okul Tel:** (242) 513 14 88

**WEB Adresimiz:** <http://alanyaanadolulisesi.meb.k12.tr/>



## ALANYA FEVZİ ALAETTİNOĞLU ANADOLU LİSESİ

“Bizimle her gün daha iyiye...”



Amaçlı ve kendine güvenen, topluma faydalı Atatürk milliyetçiliğine bağlı öğrenciler yetiştirebilmek için geleceği görebilen, çağdaş, disiplinli, yüksek öğretime öğrenci yetiştirebilen, ülkesi ve halkı için farklılıklar yaratabilecek bir topluluk oluşturmak için varız.

Okulumuz 1996 yılında Alanya'nın merkezinde 24 derslikle eğitimine başlamıştır. Okulumuzda Resim Dersliği, Fizik Laboratuvarı, Kütüphanemiz bulunmaktadır. Okulumuzun tüm sınıflarında Fatih projesi kapsamında kurulan akıllı tahtalar ile eğitime devam edilmektedir.

Öğrencilerimize tablet dağıtılmıştır.

Okulumuzda hafta sonu kursu , öğrenci servisi , kantin bulunmaktadır. Okulumuz kamera güvenlik sistemi ile sürekli denetlenmektedir. Mezunlarımız arasında Tıp , Hukuk, Eczacılık, Hemşirelik, Mühendislik-Mimarlık, Ziraat, Eğitim Fakültesi gibi bölümlere giden öğrenciler bulunmaktadır. Katıldığımız Avrupa Birliği projelerinden biri ; “Happiness Across Europe” tur. Proje Ortaklarımız; Almanya, Bulgaristan, Macaristan, Danimarka ve İspanya 'dır. Bursa, Çanakkale, İzmir, Isparta ve Çevresi, Çatalca Alaiye şehitliği gezisi, Fethiye, Bordum, Efes, Pamukkale, Ankara, Anıtkabir, Abant gibi tarihi yerlere gezilerimiz bulunmaktadır.

Akdeniz, Süleyman Demirel, İstanbul Yeditepe, Marmara, Hacettepe, Gazi, Necmettin Erbakan, 9 Eylül ve Pamukkale Üniversitesi gezilerimiz yapılmıştır.

Değerler eğitimi kapsamında Huzurevi, Zihinsel engelliler okulu ve Kardeş okul projesi kapsamında Saburlar köyü okulu gezilerimiz yapılmıştır.

YIL	KONTENJAN	TABAN PUAN	TAVAN PUAN	Y.DİLİM
2013-2014	170	384,000		25,47
2012-2013	150	385,000		18,00
2011-2012	150	386,581	420,000	

\* E-okul Sisteminde görünen puanlar Mahkeme Kararı uygulanmadan önceki gözükten halidir.(Taban Puan sınırlaması)

### Başarılar

\*Kız Voleybol takımı Antalya 3.lüğü , Alanya 1.liği ; Değerler eğitimi şiir ve öykü de Alanya 1.liği ve 2.liği,

\*Alanya Liseler Arası Tiyatro Şenliği katılımı,

Okulumuz Alanya'nın ulaşım ve Yatılı yurtlar açısından etkin konumdadır.

Adres:Saray mah. Kültür Cad. Fevziler Sok. No:1 Alanya/ANTALYA  
Okul Tel: (242) 511 69 30 WEB Adresimiz: <http://faal.meb.k12.tr/>



## ALANYA LİSESİ

*“Alanya'nın sönmeyen meşalesi, Alanya Lisesi .”*



*“ Alanya Lisesi*

*Alanya'nın Sönmeyen Meşalesi “*

*Kendi kulvarında en önde giden,  
öğrencilerinin; saygı ve sevgi  
çerçevesinde 'BİZ' olduğu, içinde  
bulunduğu toplumun bir bireyi  
olmanın sorumluluğunu cesaret ve  
güvenle taşıdığı, paydaşları  
tarafından aranan ve takdir edilen bir  
kurum olmanın yanı sıra geçmişten  
günümüze bir çok başarılar imza  
atmış bir kurumdur.*



*Okulumuz Alanya'nın en köklü  
eğitim kurumlarından olup, her  
yıl yüzlerce öğrenciyi yurt içi ve  
yurt dışındaki çeşitli  
üniversitelere yerleştirmektedir.  
Ayrıca okulumuzun Alanya  
merkezde olması ve deneyimli  
bir kadroya sahip olması da  
önemli avantajlarından.*

*Alanya Lisesi; milli,  
manevi ve evrensel  
değerlere, bilime, akla  
ve insanlığa bağlı  
kalarak “ERDEMLİ  
İNSAN” yetiştirme  
görevini üstlenmiştir.*



YIL	KONTENJAN	TABAN PUAN	TAVAN PUAN	Y.DİLİM
2012-2013	240	334,796	449,911	28,39
2013-2014	272	233,45	375,83	34,48
2014-2015	272	279,816	386,642	34,62

**Adres:** Kadıpaşa Mahallesi, Bostancıpınarı Caddesi ALANYA / ANTALYA

**Okul Tel:** (242) 513 10 89 - (242) 513 34 21

**WEB Adresimiz:** www.alanyalisesi.meb.k12.tr

*“Alanya’da eğitimin yeni yüzü .”*

*2013-2014 Eğitim-Öğretim yılında açılan okulumuz bu sene sizinle 3. senesini yaşayacak. Her yenide olduğu gibi; yeni bir başlangıç, yeni hayaller, yeni başarılar, yeni kazanımlar hedefledik. Hedefimize ulaşmak için heyecanla, azimle ve inançla çalışmaktayız.*

*OKULUMUZ ALANYA MERKEZE 3KM UZAKLIKTA OLUP, MERKEZDEN BELEDİYE OTOBÜSÜ VE SERVİS İMKANI BULUNMAKTADIR. ŞU AN 12 DERSLİK, 247 ÖĞRENCİ, 2 İDARECİ, 20 ÖĞRETMENLE EĞİTİM ÖĞRETİME DEVAM ETMEKTEDİR.*



SOSYAL, KÜLTÜREL VE SPOR TİF FAALİYETLERDE ALANYA'NIN EN İYİLERİ ARASINDAYIZ. AKADEMİK BAŞARIDA DA İDDİALİYİZ.

GELECEĞİNİZE BİZİM MANZARAMIZDAN BAKMAK İSTER MİSİNİZ?

UFKUNUZ YÜKSEKLERE ÇIKINCA GENİŞLER. BİZİMLE YÜKSELMEMEYE VAR MİSİNİZ?

YIL	KONTENJAN	TABAN PUAN	TAVAN PUAN
2014-2015	136	146,369	340,064
2013-2014	204	191,268	356,945

### BAŞARILAR/ AVANTAJLAR

- ✓ Huzurlu ve sakin bir ortam, mükemmel bir şehir, kale, doğa, deniz manzarası; geniş ve kullanışlı oyun alanlarımız...
- ✓ Temiz, aydınlık; kalabalık olmayan sınıflarda aktif öğrenme ve etkileşimli tahtalarda eğitim...
- ✓ Genç, dinamik ve güler yüzlü kadromuzla sizleri geleceğe hazırlıyoruz.

**Adres:** Cıkcilli Beldesi Taşbaşı Mah. 07400  
Alanya Şehir içi otobüsler 14 Numara ALANYA / ANTALYA  
**Okul Tel:** (242) 515 28 02



## HASAN ÇOLAK ANADOLU LİSESİ

*“Güvencemiz başarılarımız, gururumuz mezunlarımız...”*

*Bilginin yanı sıra sanatsal ve sportif faaliyetlere de yer veren okulumuz, Alanya'nın ilk anadolu lisesidir, her yıl Alanya'nın en başarılı öğrencileri okulumuza yerleşmek için yarışır. Okulumuz, değerlerine saygı duyan ve koruyan, ilkeli ve sorumluluk sahibi olan öğrencileri yetiştirmeyi hedefler.*

*Şehir gürültüsünden uzak, başarıya yakın...*



YIL	KONTENJAN	TABAN PUAN	TAVAN PUAN	Y.DİLİM
2014-2015	238	428,579	469,103	8,62%
2013-2014	238	379,199	462,339	13,55%
2012-2013	210	424,73	481,456	11,56%

**25 yıllık köklü bir geçmişe sahip olan okulumuz**

**Antalya'da açılan ikinci, Alanya'da açılan birinci Anadolu Lisesidir.**

**Üniversiteye yerleştirmede ortalamamız % 80'dir.**

Adres : Fiğla Mah. Hacıkadırlar Sok. No1 Alanya / Antalya  
Tel: 242 512 17 30 Email:al223432@gmail.com



# MAH MUTLAR ŞÜKRÜ KAPTANOĞLU ANADOLU LİSESİ

“Daima bir adım ileriye...”



Bilgiyi sevgiyle bütünleştiren ve bilginin güç olduğuna inan Mahmutlar Şükrü Kaptanoğlu Anadolu Lisesi; Alanya'nın beldelerinde kurulan ilk lisesi olarak 1992 yılından bu yana her branştan, norm kadronun gerektirdiği sayıda deneyimli idareci ve öğretmenleriyle hizmet vermektedir. 2013 yılında genel lise iken Anadolu Lisesi'ne dönüşen okulumuzun amacı; gücünü bilgiden alan, kendine güvenen, farklı görüşlere saygılı, bilgiyle geleceği kucaklayan ve sorgulayan bireyler yetiştirmektir.

Öğrencilerimizi akademik başarının yanında kültürel, sportif ve sosyal faaliyetlerle çok yönlü bireyler olarak hayata hazırlamak amaçlarımızdan bazılarıdır.

YIL	KONTENJAN	TABAN PUAN	TAVAN PUAN	Y.DİLİM
2013-2014	170	138,082	352,737	93,44%
2012-2013	136	208,075	339,892	93,44%

## BAŞARILARI/ AVANTAJLARI:

2015 YGS (Yükseköğretime Geçiş Sınavı) %88 başarı, 2015 YGS Türkçe ve Sosyal Bilimler testinde okul ortalaması Türkiye ortalamasının üzerindedir. 2014 Üniversiteye yerleşme oranı (üniversiteyi kazanma) %50'dir. 2014 döneminde Elektrik ve Elektronik Mühendisliği, Mimarlık, Uluslar Arası Ticaret, Matematik, Maliye, Sosyoloji gibi üniversite bölümlerine öğrencilerin yerleştirilmiştir.

Erkek Voleybol Alanya 2.ligi, Futbol Takımı Alanya 3.lüğü, Judo Antalya 1.ligi gibi sportif başarılarımız bulunmaktadır. Okulumuz bünyesinde üniversiteye hazırlık Yetiştirme ve Destekleme Kursları, Deneme Sınavları yapılmaktadır. Konferanslar, Seminerler, Psikolojik danışma ve rehberlik yapılmaktadır. Ayrıca sosyal, kültürel ve sportif Etkinlikler, Basketbol, Futbol, Futsal, Atletizm, Oryantirik takım sporları, Yetenekli öğrencilere spor imkanı sunulmaktadır.

Adres: Mahmutlar Mahallesi Atatürk Caddesi 212. Sokak No:51 ALANYA / ANTALYA  
Tel: (0 242) 528 30 26 Web:http://mskl.meb.k12.tr



## MUSTAFA-MÜRÜVVET ALAATTİNOĞLU ANADOLU LİSESİ

“Sosyal okul sosyal insan...”

Mustafa-Mürüvvet  
Alaattinoğlu Anadolu Lisesi,  
hayırsever Mustafa  
ALAETTİNOĞLU ve Eşi  
Mürüvvet ALAETTİNOĞLU  
tarafından yaptırılmış olup  
2000 yılında hizmete  
açılmıştır.

Okul, Alanya ilçe merkezine  
12 km uzaklıkta olup; 18  
derslik, 1 spor odası, 1 ortak  
laboratuvar, 1 kütüphane, 1  
çok amaçlı salondan  
ibarettir.

Okulumuz dün olduğu gibi  
bugün de Türk Milli  
Eğitiminin amaçları  
doğrultusunda 2014-2015  
eğitim öğretim yılında 3  
idareci, 19 öğretmen ve  
toplam 15 şubede 354  
öğrencisi ile eğitim-öğretim  
hayatını sürdürmektedir.



YIL	KONTENJAN	TABAN PUAN
2013-2014	170	144,137
2012-2013	170	202,992

### VİZYONUMUZ

Ülkemizi çağdaş uygarlık düzeyinin üzerine çıkaracak aydınlık düşüncelere sahip, toplumu yönlendirecek güçte örnek insanlar yetiştirmek.

### OKULUN AVANTAJLARI

Ulaşımın kolay, fiziki imkanların yeterli, bahçenin düzenli ve güvenli olması, konferans salonunun sosyal ve kültürel etkinliklere imkan sağlaması okulumuzu avantajlı kılmaktadır.

Adres: Konaklı Mh. Cevdet Atilla Cd. No109 ALANYA/ANTALYA  
Tel: 0242 565 18 53



## NİMET ALAETTİNOĞLU ANADOLU LİSESİ

*“Okulların başarısının sınıdığı asıl yer, öğrencilerin mutluluğudur.”*



YIL	TABAN PUAN	TAVAN PUAN	Y.DİLİM
2012-2013	348,020	394,720	54,24%
2013-2014	238,500	388,200	51,63%
2014-2015	288,659	384,206	48,89%

***Herkesin yaptığını yapmak değil, farklı olmak cesaret ister.***

*Değerli Anne-Babalar ve Gençler,  
okul tercihinizde, siz farklı bir tercihe cesaret edebilecek misiniz?*

**Nimet Alaettinoğlu Anadolu Lisesi olarak farklıyız diyoruz;**

***Farklıyız çünkü:***

- Öğrenci derslerinde başarılı ise “sorunu yoktur” gibi geleneksel bir tutum yerine; “öğrenci mutlu mudur?” sorusunun cevabını ararız.
- Çünkü, derslerinde başarılı “bazı öğrenciler” mutludur, fakat mutlu olmayı becerebilen “tüm öğrenciler” başarılıdır prensibimizdir.

***Farklıyız çünkü:***

- İnsanlığın bilgi birikimini ne kadar çok ezberlerse başarılı oldukları sanılan, ama kendi öyküsünü yaşayamayan gençlere okulu hayat için bir amaç değil, araç olarak göstermek prensibimizdir.

***Farklıyız çünkü:***

- Öğrenciler sadece sınavlarda yüksek puan aldıkça değer görmemeli, öğrenci kendine özgü bir “birey” olduğu için, kısacası “insan” olduğu için değer görmeli yaklaşımı prensibimizdir.

***Farklıyız çünkü:***

- Sadece akademik bilgiyle donanmış ama ruhu alınmış bir gençlik yerine, insanlığın ve halkının değerlerine sahip çıkan, en önemlisi de yeni değerler, gelenekler yaratabilecek bir gençliğin yetişmesine katkıda bulunmak prensibimizdir.

İlk Anadolu Lisesi mezunlarını 2015-2016 eğitim öğretim yılında verecek olan okulumuzun 2014 yılı üniversiteye yerleştirme oranı % 48'dir.

**FUTSAL (Erkek)** Alanya 1.'liği ve Antalya 4.'lüğü

**FUTSAL (Kız)** Alanya 2.'liği

**KROS** Alanya 1.'liği

**VOLEYBOL (Kız)** Alanya 2.'liği ve Antalya 5.'liği

**HOKEY (Kız ve Erkek)** Alanya 2.'liği

**TAEKWONDO (Kız)** Antalya 1.'liği ve Türkiye 4.'lüğü ve

daha bir çok derece elde eden toplam 200'ü aşkın lisanslı sporcu gencimizle;

Edebiyat alanında kompozisyon yarışmaları 1.'likleri alan, sergiledikleri, sahneye koydukları anma ve kutlama programlarıyla şehitlerimiz ve değerlerimize sahip çıkan onlarca gencimizle gurur duymaktayız.

**Adres:** Kızlar Pınarı Mh., Çevre Yolu Altı, 07400 Alanya/Antalya

**Telefon:**(0242) 522 220





## **OB A AKDENİZ ANADOLU LİSESİ**

**“Başarı yolunda Akdeniz’den Dünya’ya...”**



YIL	KONTENJAN	TABAN PUAN	TAVAN PUAN
2014-2015	102	273,3969	345.00

\*Okulumuz 2014-2015 yılında açılmış olup 70 öğrencisiyle 20'şer kişilik sınıflarda öğrenim görmektedir.

\*Gelecek yıl Kestel Mahallesinde yapılacak olan yeni binasına taşınacaktır.

\*Alanında çok iyi yetişmiş, bilgili ve tecrübeli öğretmenlerimizle eğitim yapmaktayız.

\* Okulumuzun taban puanı 273; Tavan puanı 345'tir.

\*Okulumuzda her ay deneme sınavı yapılmakta ve dereceye giren ilk 3 öğrenci ödüllendirilmektedir.

\*Kayıtlı her öğrencimizi velilerimizin bize emaneti olarak görüyor; öğrencilerimizin kayıt-devam mesaj sistemi ile takip etmekteyiz.

\*Okulumuzun Alanya 'nın en başarılı Liselerinden biri olacağına inanıyoruz.

\*Öğrencilerimizin kendilerini ders dışında da rahat ifade edebilecekleri sosyal ve kültürel faaliyetler yapılmaktadır.

İngilizce öğretmeni rehberliğinde AB Proje çalışmaları yürütülmektedir.

\* Okul öğrenci veli işbirliği içinde başarı odaklı bir eğitim yapmaktayız.

\*Okulumuzun kolay ulaşım sağlanan bir bölgede olması ayrıca bir avantajdır.

Okulumuzu tercih edecek öğrencilere başarılar dileriz.

### **AVANTAJLARIMIZ**

**\*Merkeze çok yakın ve ulaşımın kolay olması,**

**\*Yeni bir okul olması,**

**\*Sınıf mevcutlarının az olması,**

**\*Okulumuzdan iki öğrencimiz Tekvando İl Şampiyonu olmuştur.**

**\*Tecrübeli ve dinamik bir kadrosunun olması,**

**\*İdareci ve öğretmen kadrosunun tam olması,**

**\*Deneme sınavında İlçe genelinde dördüncü olundu.**

**\*Her on öğrenciye bir öğretmen düşmektedir.**

**Adres:** Oba mh Eczacılar cd No:28 (Koçtaş Arkası)

**Tel :** (0 242)538 74 84



## OBA NAZMI YILMAZ ANADOLU LİSESİ

“Test merkezli okul...”



### SINAV PLANLAMA

Her sınavda farklı bir yerleşim planı ile aynı sınıftan öğrencileri yan yana oturtmuyoruz. Çünkü emeğiniz bizim için çok değerlidir.

### TEST ODASI ( Alanya' da ilk )

Tüm bu sistemin ana merkezi olarak TEST ODASI oluşturduk.

- \*Her ders ve konu başlığından binlerce test,
- \*Öğrencilerinin kullanımına açık, soru bankası kitaplığı,
- \*Öğretmenlerin kendilerine sorulan soruları rahat bir şekilde cevaplamasına ve mini etütler düzenlemesine, ayrıca öğrencilerin boş zamanlarında bireysel test çözmelerine olanak veren ortam bulunmaktadır.



YIL	KONTENJAN	TABAN PUAN	TAVAN PUAN
2013-2014	170	315,980	379,124
2012-2013	150	273,162	331,125
2011-2012	120	348,994	384,805

### BURS İMKANI

2015-2016 Eğitim Öğretim yılında okulumuzu tercih eden 400 puan üzeri ilk 10 öğrenciyi 9 ay süresince burs sağlayacağız.

### DEVAMSIZLIK TAKİBİ

Okulumuzda devamsızlık takibi sabah ve öğleden sonra olmak üzere günde iki kez yapılır ve devamsızlıklar velilerimize mesaj olarak yollar. Okulda olmanızı önemsiyoruz çünkü üniversite sınav hazırlıklarında hiçbir dersi kaçırmaya lüksünüz yok.

Lise tercihi önemlidir.

Lisenizi seçerken sizi üniversite sınavlarına en iyi hazırlayacak kurumu seçmelisiniz. Oba Nazmi Yılmaz Anadolu Lisesi olarak dershanelerin kapandığı bu süreçte üniversiteye hazırlık konusunda sizlerin yanındayız.

### TEST SİSTEMİ ( Alanya' da ilk )

#### **KONU TESTLERİ /ÜNİTE SINAVLARI**

Her konunun bitiminde sınıf içi uygulanan veya ödev şeklinde verilen testlerdir. Her branştan en az 6 adet yapılan ve her ünitenin bitiminde ünitenin anlaşılma oranını ölçen 30 soruluk sınavlardır.

#### **AYLIK DENEME SINAVLARI ( Ödüllü )**

Tüm sınıf seviyelerinde ayda bir uygulanan ödüllü genel sınavlardır.

### HIZLI - OBJEKTİF SONUÇ SİSTEMİ ( Alanya' da ilk )

Girdiğiniz test sınavları en geç 1 saat içinde okunur ve koridorlarımızda bulunan branşlara özel panolarda ilan edilir. Sınav sonucu için haftalarca beklemesiniz. Ayrıca tüm sınavların analizleri yapılarak eksik konular belirlenir ve önlem alınır.

### SOSYAL VE SPOR TİF FAALİYETLER

GEZİLER, KÜLTÜR TURLARI, KONSER - İMZA GÜNLERİ,  
SOSYAL SORUMLULUK PROJELERİ, EĞİTİM SEMİNERLERİ,  
ÜNİVERSİTE - MESLEK TANITIMLARI

Sevgili öğrenciler,

Oba Nazmi Yılmaz Anadolu Lisesi olarak bizler sizi üniversite sınavlarına hazırlayacak olan tüm altyapıya sahibiz. Şehrin gürültüsünden uzak, temiz ve ferah bir ortamda lise eğitimi almak istiyorsanız sizleri de aramızda görmek istiyoruz.

Sizlerden ricamız önyargılarınızdan kurtulmanız ve tercih listenize eklediğiniz her okulu şahsen ziyaret ederek okul personelinin uygulanan sistem ve genel durum hakkında bilgi almanızdır.

Teog tercih sürecinde okulumuzda tercih danışmanlığı hizmeti verilecektir. Sizler de rehber öğretmenimiz ile mutlaka görüşünüz.

Adres : Oba Mah. Eczacılar Cad. No28 Alanya /ANTALYA

Telefon : 0242 538 74 84



**Ortaöğretim Genel Müdürlüğü**  
**Güzel Sanatlar ve Spor Liseleri**



## TÜRKLER İMKB GÜZEL SANATLAR LİSESİ

*"İyi bir gelecek için yeteneğini keşfet!"*

### OKULUMUZ HAKKINDA

Görsel Sanatlar ( Resim ) ve Müzik olmak üzere iki ana sanat dalında eğitim veren okulumuz, bu alanlarda yetenekli öğrencilerin yaratıcı, yapıcı ve yorum yeteneklerini geliştirmek ve yetenekleri doğrultusunda üniversite yerleştirme sınavlarına hazırlama amacı taşımaktadır.



**Yetenek Sınavımıza Bekliyoruz!**

*Sınava gelirken yeteneğinizi  
unutmayın!*

***Kaliteli sanat eğitimi aldığınız okulumuzda, eğitiminizin üniversite aşamasına hazırlayacak ve yetiştirecek altyapı, öğrencilerimize sunulmaktadır.***

Adres: Türker mah. Atatürk Cad. No:9 Alanya/ANTALYA  
Tel : (0 242)537 63 60 Web: <http://alanyaturklergsl.meb.k12.tr/>



**Din Öğretimi Genel Müdürlüğü**  
**Anadolu İmam Hatip Liseleri**

## ALANYA KIZ ANADOLU İMAM HATİP LİSESİ

**“Yarın pişman olmamak için bugün doğru karar verin!”**

Alanya Kız Anadolu İmam Hatip Lisesi 1979 yılında kurulmuş olup, 2014-2015 eğitim öğretim yılında yalnız kız öğrenci almaya başlayarak Alanya Anadolu İmam Hatip Lisesi olan ismi şimdiki ismini almıştır. Okulumuzda 770 öğrenci, 6 idareci, 48 öğretmen, 1 memur, 1 hemşire, 2 hizmetli bulunmaktadır. Okulumuzda 30 derslik, kütüphane, konferans salonu bulunmakta olup, basketbol, voleybol, futbol, masa tenisi oynamaya uygun imkanlarımız mevcuttur.

Bizler Alanya Kız Anadolu İmam Hatip Lisesi Ailesi Olarak;

Öğrencilerimizi bilgi toplumunun ve teknolojinin gereklerine uygun, iyi bir din eğitimi görmüş, ahlaklı bireyler olarak; kendini ifade edebilen, insan haklarına saygılı, duyarlı, doğayı seven ve koruyan, alçakgönüllü, üretken, bilgili, görgülü, bilimsel, mantıklı ve akılcı düşünebilen, yeniliklere açık bireyler olarak yetiştirmek, Türkiye’deki eşdeğer kurumlarla yarışacak düzeye erişmiş, kaliteli, seçkin, mensubu olmaktan gurur duyulacak bir okul olmak için VARIZ ve ÇALIŞMAKTAYIZ!



YIL	KONTENJAN	TABAN PUAN	TAVAN PUAN	Y.DİLİM
2014-2015	204	156.1433	466,120	69.46
2013-2014	90	329,910	454,535	
2012-2013	90	330	455	

### BAŞARILAR/ AVANTAJLAR

- \*Herhangi bir katasayı engeli olmadan üniversitelerin bütün bölümlerine yerleşebilme imkanı,
- \*Her geçen gün üniversitelerin çeşitli bölümlerine yerleştirdiğimiz öğrenci sayısının artması,
- \*Üniversite sınavında başarı oranımız %90, yerleştirme oranımız %50,
- \*Diğer lise mezunlarının sahip olduğu kazanımlara sahip olmanın yanı sıra Kur’an kursu öğreticisi olma imkanı,
- \*Üniversiteye hazırlık amacıyla çalışmalar ve kısa aralıklarla deneme sınavları,
- \*Öğretmenlerin birebir yakın takibi ve mentörlük uygulaması,
- \*Sakin ve huzurlu bir eğitim ortamına sahip olması,
- \*Disiplin olaylarının az olması,
- \*Teknolojiyi etkin kullanarak eğitim yapılması,
- \*Başarı ve olumlu davranışların ödüllendirilmesi,
- \*Her branşta öğretmenimiz mevcuttur. Öğretmenlerimiz alanlarında iddialıdır,

Adres: Güller Pınarı Mahallesi, Sayar sokak, No: 1 Alanya/ANTALYA  
Tel: 0(242) 513 00 20 E-Mail: [al124162@gmail.com](mailto:al124162@gmail.com) Web: [alanyaihl.meb.k12.tr](http://alanyaihl.meb.k12.tr)



## NEBAHAT ŞİFA ANADOLU İMAM HATİP LİSESİ

“Geleceğiniz geleceğimizdir.”



*Geçtiğimiz son iki yılda Tıp Fakültesi, Siyasal Bilgiler Fakültesi, Hukuk, fakültesi, Mimarlık Fakültesi, Mühendislik Fakültesi, Maliye, Öğretmenlik, İlahiyatlar olmak üzere her bölüme öğrenci gönderdik.*

**Okulumuz çevreyolu üzerinde ve ulaşımı çok kolaydır.**

**Binamız yenidir ve fiziki ortamımız güzeldir.**

**Okulumuzun bitişiğinde erkek 130 kişilik Devlet Parasız Yatılı Pansiyonumuz mevcuttur.**

**Üniversiteye etkin hazırlama imkanlarımız mevcuttur.**

**Okulumuza 400 puanın üzerinde kayıt yaptıranlara, okul aile birliği tarafından yıl boyu burs verilecektir.**

**Öğrencilerimizin Üniversite okumadan lise mezunu olarak İmam, Müezzın, Kur'an Kursu öğreticisi olma imkanı vardır.**

Öğrencilerimizi hem üniversiteye hem mesleğe hazırlıyoruz. Kültürel mirasımıza sahip çıkan, hayatı yorumlayan, problemlere çözüm arayan, saygılı, sorumlu, dünyadan haberdar, ahlaklı gençler yetiştiren bir eğitim kurumuyuz. Katsayı farklılığın kalkmasıyla bütün liselerle aynı yarışa giriyor ve başarılı oluyoruz. Okulumuzda sosyal, kültürel ve sportif etkinlikler, dini ve milli gün ve haftaları etkin şekilde icra ediyoruz.



**Adres:** Cıkcilli Kas.Merkez Mah. 111. Sk No:5 Alanya/ANTALYA  
**Tel :** (0242) 515 32 32 **Web :** <http://nebahatsifaaahl.meb.k12.tr>



## Mesleki ve Teknik Eğitim Genel Müdürlüğü

### Mesleki ve Teknik Anadolu Liseleri





## ALANYA MESLEKİ VE TEKNİK ANADOLU LİSESİ

“Meslek lisesinden sonra hayat daha kolay.”

6 alan ve 13 dalda eğitim veren, öğrencilerimizi hayata hazırlayan okulumuzda 32 öğrenci kapasiteli pansiyonumuz, öğle yemeklerinin de verildiği büyük bir yemekhanemiz, kapalı spor salonu, standartlar uygun çim saha, yeterli bir kütüphane ve ayrı bir mekanda kantin imkanlarımız mevcuttur. Okulumuzda spor etkinliklerinde ön planda olup futbol, kros, folklor, satranç gibi branşlarda başarılarımız vardır.



### ALANLAR/DALLAR

#### BİLİŞİM TEKNOLOJİLERİ ALANI

Web Programcılığı ( Anadolu Meslek ve Teknik Programı )  
Veritabanı Programcılığı ( Anadolu Meslek ve Teknik Prog )  
Bilgisayar Teknik Servis Elemanlığı ( Anadolu Tek. Prog )  
Ağ İşletmenliği ( Anadolu Teknik Programı )

#### MOTORLU ARAÇLAR TEKNOLOJİSİ ALANI

Otomotiv Elektromekanik  
Otomotiv Gövde  
Oto Elektrik

#### TESİSAT TEKNOLOJİSİ ALANI

Soğutma Sistemleri  
İklimlendirme Sistemleri  
Isıtma ve Doğal Gaz İç Tesifat

#### METAL TEKNOLOJİSİ ALANI

Kaynakçılık  
Metal Doğrama

#### ELEKTRİK-ELEKTRONİK TEKNOLOJİSİ ALANI

Elektrik Tesifatları ve Pano Montörlüğü  
Elektrikli Ev Aletleri Teknik  
Görüntü ve Ses Sistemleri  
Güvenlik Sistemleri  
Bobinaj  
Elektromekanik Taşıyıcılar Bakım Onarım  
Servisi ( Anadolu Teknik Programı )

#### MOBİLYA VE İÇ MEKAN TASARIMI ALANI

İç mekan ve mobilya teknolojisi  
Mobilya İmalatı

Okulumuzdan mezun öğrencilerimizin meslek lisesi diploması yanında işyeri açma belgesi verilmekte ve ayrıca üniversitelerin meslek lise mezunları için özel kontenjan ayırdığı MTOK bölümleri vardır.

Meslek Yüksek Okullarına sınavsız geçiş imkanları, Teknik Astsubay Okullarına öncelikli tercih sebebi KPSS sınavlarında branş önceliği bulunmaktadır. Özel sektörde aranan nitelikli iş gücünü meslek lisesi öğrencilerinden seçmektedir.

Adres: Cumhuriyet Mah. Sanat Okulu Sok. ALANYA / ANTALYA

Okul Tel: (242) 515 11 08

WEB Adresimiz: alanyaeml.meb.k12.tr

Okulumuz 1977 yılında açılmış olup, Ticaret Meslek Lisesi programı uygulanmakta iken, 2014-2015 öğretim yılından itibaren Anadolu Meslek Programı uygulamaya başlanmıştır.

2013-2014 yılında okulumuzdan 4 yıllık lisans programlarına 10 öğrencimiz ODTÜ, Hacettepe ve Ege Üniversitesi gibi Türkiye'nin seçkin üniversitelerine yerleşmiştir.

Sosyal ve Sportif etkinliklere yoğun bir katılım olmaktadır.

2014-2015 yılında 18. Türkiye Liselerarası müzik yarışmasında Müzik grubumuz “Son Dakika” adlı parça ile Türkiye genelinde Vodafone Freezone yarışmasına katılmıştır.

2014-2015 yılında Okulumuzda Kitap okuma yarışmaları yapılmakta olup, dereceye giren öğrenciler ve sosyal etkinliklerde başarılı olan öğrenciler **tablet** ile **ödüllendirilmektedir**. Okulumuzda üniversite sınavlarına yönelik tüm öğrencilere **her ay** bir tane **deneme sınavı** yapılmaktadır. Okul-Aile işbirliği ile her dersten sonra yaprak testleri uygulanmaktadır. Sınıflar arası bilgi yarışmaları düzenlenmektedir.



YIL	KONTEN JAN	TABAN PUAN	TAVAN PUAN	YIL	KONTENJAN	TABAN PUAN	TAVAN PUAN
2013-2014	90	317,297	-	2015-2016	102	-	
2012-2013	60	333.382	379.446	2014-2015	204	105.921	

#### ALANLAR/DALLAR

<b>BİLİŞİM TEKNOLOJİLERİ ALANI</b>	Web Programcılığı dalı-Veri Tabanı Programcılığı
<b>BÜRO YÖNETİMİ ALANI</b>	Ticaret Sekreterliği dalı
<b>MUHASEBE VE FİNANSMAN ALANI</b>	Bilgisayarlı Muhasebe dalı

#### AVANTAJLARIMIZ:

İşletmelerde yapılan staj imkânlarını da kullanarak, öğrencilerimiz istihdam sorunu yaşamamaktadır, iş dünyasında yerlerini erken alabilmektedirler.

4 yıllık Lisans programlarına yerleşen öğrenci sayısı her yıl artmaktadır.

2 yıllık ön lisans programlarına sınavsız geçiş hakkı bulunmaktadır.

5 farklı alanda sosyal, sportif ve kültürel faaliyet yapma imkânı

#### BAŞARILARIMIZ:

- 2014-2015 Kız futsal takımımız Alanya 1.
- 2014-2015 Erkek futsal takımımız Alanya 1.
- 2014-2015 Yakan Top takımımız Alanya 2.
- 2014-2015 M.Akif Ersoy'u Anma ve İstiklal Marşı konulu komp. Yarışması Alanya 2.
- 2014-2015 Halk Oyunları ekibimiz Antalya bölge 4.
- 2014-2015 Kız futsal takımımız Antalya bölge 4.
- 2014-2015 Atletizm Antalya bölge 5.
- 2014-2015 Erkek futsal takımımız Antalya bölge 5.
- 2014-2015 Atletizm Alanya 3.

Adres: Fiğla Mahallesi Büyükhasbahçe Cd. No:2 07400 ALANYA  
Tel: (0 242) 513 20 95 Web: nezihsoydanmtal.meb.k12.tr



## ALANYA RIFAT AZAKOĞLU MESLEKİ ve TEKNİK ANADOLU LİSESİ

“Alanında öncü okul...”



Alanya Rifat Azakoğlu Mesleki ve Teknik Anadolu Lisesi, 1962 yılından bu güne kadar Alanya ilçemizde eğitim ve öğretim hizmeti veren güzide bir okulumuzdur. Merkezi bir okuldur. Gerekse çeşitli alan ve dallarıyla hem turizme hem de diğer alanlara ara eleman yetiştirmektedir. Fiziki şartlarıyla ve teknolojik donanımlarıyla açık olan bölümlerde eğitim ve öğretim vermektedir. İki yıllık ön lisans programlara sınavsız geçiş hakkı olan bölümlerimizle üniversite başarısı da yüksek olan bir okuldur.

RIFAT AZAKOĞLU MİTAL	YİYECEK İÇECEK HİZMETLERİ	Anadolu Meslek Programı	Pastacılık Mutfak
	EL SANATLARI TEKNOLOJİSİ	Anadolu Meslek Programı	El ve Makine Nakış Sanayi Nakış Dekoratif El Sanatları
	HASTA VE YAŞLI HİZMETLERİ	Anadolu Meslek Programı	Yaşlı Bakımı
	EĞLENCE HİZMETLERİ	Anadolu Meslek Programı	Animatörlik
	KONAKLAMA VE SEYAHAT HİZMETLERİ	Anadolu Meslek Programı	Ön Büro Operasyon
	ÇOCUK GELİŞİMİ VE EĞİTİMİ	Anadolu Meslek Programı	Erken Çocukluk Eğitimi Özel Eğitim
	GİYİM ÜRETİM TEKNOLOJİSİ	Anadolu Meslek Programı	Kadın Giyim Modelistliği
	GÜZELLİK VE SAÇ BAKIM HİZMETLERİ	Anadolu Meslek Programı	Saç Bakımı

YIL	KONTENJAN	TABAN PUAN	TAVAN PUAN	Y.DİLİM
2012-2013	340	153,026	329,817	26,18
2013-2014	380	158,116	336,327	27,48
2014-2015	410	133,469	321,038	26,18

Adres: Kadipaşa Mah. Bostancıpınarı Cad. No: 46 ALANYA / ANTALYA  
Okul Tel: (242) 513 24 81 (242) 513 98 08



## ALANYA ÜMİT ALTAY MESLEKİ VE TEKNİK ANADOLU LİSESİ

“Her yerde turizm...”

Okulumuz, hayırsever Sayın Nihat ALTAY'ın elim bir trafik kazasında hayatını yitiren oğlu Ümit ALTAY adına, ilçemiz Konaklı kasabasında bulunan 5000 m2 arsa üzerine inşa edilmiş ve 1989-1990 eğitim ve öğretim yılında hizmete açılmıştır. Okulumuz 12 derslik olarak projelendirilmiş olup, binanın otelcilik ve turizm eğitimine imkan sağlayacak düzenlemeler ve tadilatlar yapılarak uygulama atölyeleri oluşturulmuştur. İhtiyaca binaen 1991 yılında okul bahçesinde yapılmak üzere 200 yataklı öğrenci pansiyonu yapımı inşaat ihalesi yapılmış; ancak okulun uygulama oteli birimi ihtiyacı nedeniyle inşaat uygulama oteli olarak yeniden projelendirilmiştir. Uygulama otelinin yapımı 1999 yılında bitirilmiş ve 01.04.2002 yılında tefrişi tamamlanarak hizmete açılmıştır. Okulumuz ilk mezunlarını 1992-1993 eğitim-öğretim yılında vermiştir. Okulumuzda yıllar itibariyle çok başarılı eğitim-öğretim ve sosyal etkinlik çalışmaları yapılmış olup, bu başarılı çalışmalar devam etmektedir.



YIL	KONTENJAN	TABAN PUAN	TAVAN PUAN	Y.DİLİM
2013-2014	100	275,966	375,888	25,12
2012-2013	120	280,868	322,083	25,12

### ALANLAR/DALLAR

KONAKLAMA VE SEYAHAT ALANI	Ön Büro Dalı
YİYECEK HİZMETLERİ ALANI	Mutfak Dalı Servis Dalı
EĞLENCE HİZMETLERİ ALANI	Animasyon Dalı

### BAŞARILAR

Merkezi sınavlarda 2011-2012 Eğitim Öğretim Yılında sınava giren 56 öğrencimizden 53'ü, 2012-2013 Eğitim Öğretim Yılında 54 öğrencimizden 50'si, 2013-2014 Eğitim Öğretim Yılında 44 öğrencimizden 34'ü üst öğrenim kurumlarına yerleşmişlerdir.

### Kazanılan Projeler (Erasmus)

Erasmus+ 2014 Teklif çağrısı döneminde okulumuzca sunulan ve desteklenen 2014-1-TR01-KA102-002480 numaralı Sürdürülebilir Turizm Hollanda-Almanya

Adres: Konaklı mah. İstiklal Cad. No:30 ALANYA / ANTALYA

Okul Tel: (242) 565 25 00 – (242) 565 25 01

WEB Adresimiz: <http://umitaltayotml.meb.k12.tr/>



# ARIKAN YILMAZ DİM MESLEKİ ve TEKNİK ANADOLU LİSESİ

“Mesleki eğitimin parlayan yıldızı...”

## Okulumuz öğrencilerine:

- Öğrencilerine mesleğinin temellerini öğretir.
- Özgüvenlerini geliştirip, iş hayatında başarılı olmanın yollarını gösterir.
- 6 modern bilgisayar laboratuvarı ve 100'den fazla bilgisayar ile bire bir uygulama imkanı sağlar.
- Klimalı ve Fatih Projesi-akıllı tahtalarla etkileşimli modern eğitim...
- 12. sınıfta staj imkanı ile iş tecrübesi kazanabilme imkanı sağlar.



## AVANTAJLARIMIZ

YIL	KONTENJAN	TABAN PUAN	TAVAN PUAN
2011-2012	48	296,399	376,362
2012-2013	54	309,027	377,491
2013-2014	87	227,761	325,581
2014-2015	197	173,106	357,717

Bitirdiği Alan/Dal ile ilgili meslek yüksek okullarına sınavsız geçiş hakkı,  
Astsubaylık meslek yüksek okullarına kendi alanlarıyla ilgili girebilme şansı,  
Bilişim Teknolojileri mezunlarına İşyeri Açma Belgesi,  
Etkileşimli Tahta ve Tam donanımlı Bilgisayar Laboratuvarları ve alanında uzman öğretmenleriyle Eğitim şansı,  
Mezun öğrencilerimizin alanlarıyla ilgili iş bulma kolaylığı,

## BAŞARILARIMIZ

2013-2014 Eğitim Öğretim yılında üniversite sınavına giren 66 öğrencimizden 47 öğrenci bir yüksek öğrenim kurumuna yerleşerek %72.72'lik bir başarı oranı sağlamıştır.

2014-2015 Eğitim-Öğretim yılı YGS sonuçlarına göre sınava giren 116 öğrencimizden 61 öğrencimiz 180 ve üzeri puan alarak okulumuzda %52.58'lik bir başarı oranı sağlamıştır.

### Okulun Sportif Başarıları

- 2011/2012 Futsal 1.liği
- 2012/2013 Futsal 3.lüğü ve Atletim 3.lüğü
- 2013/2014 Futsal 2.liği
- 2014/2015 Futsal 3.lüğü

### Okulun Satranç Başarıları

- 2013 Antalya Satranç turnuvası gençler il 1.liği
- 2013 Konaklı Bel. Satranç Turnuvası Gençler 1.liği
- 2014 -19 Mayıs Atatürk'ü Anma Gençlik Spor bayramı  
Açık yaş 4.lüğü Gençler 1.liği
- 2014 -Gazipaşa Atatürkü Anma Gençlik Spor Bayramı  
Turnuvası 2.lık ve 3.lük
- 2015- 19 Mayıs Atatürk'ü Anma Gençlik Spor Bayramı 2.liği

## ALANLAR/DALLAR

### 1-Adalet Alanı

Zabıt Kâtipliği Dalı

### 2-Bilişim Teknolojileri

Web Programcılığı Dalı

### 3-Büro Yönetimi ve Sekreterlik

Hukuk Sekreterliği Dalı

### 4-Muhasebe ve Finansman

Bilgisayarlı Muhasebe Dalı

### 5-Pazarlama ve Perakende

Satış Elemanlığı Dalı  
Sigortacılık Dalı

Adres: Fiğla mah. Büyükhasbahçe cad. Cıkcilli sok. No:4 Alanya / Antalya

Okul Tel: (242) 512 10 07 WEB Adresimiz: <http://arikanyilmazdimtml.meb.k12.tr/>



# AVSALLAR RECEP KARACA ÇOK PROGRAMLI ANADOLU LİSESİ

“Hayatı okulda öğren!”



Okulumuz Rubi Otelinin sahibi Recep Karaca tarafından yaptırılmış olup adını oradan almıştır. Avsallardaki tek lisedir. Hem meslek hem anadolu lisesi vardır. Okulumuz diğer meslek liselerine göre daha az öğrenci bulundurmaktadır. Bu şekilde öğrencilerin kontrolü daha kolay olmaktadır. Ayrıca öğrencilerin davranışlarının izlenmesi değerlendirilmesi hususunda sınıf öğrenci sayısının azlığı büyük avantajdır. Öğrencilerin otellerin çok olması dolayısıyla meslek alanlarında son sınıfta staj olanakları mevcuttur. Ayrıca Avsallar gelişmeye açık bir yerleşkedir.



YIL	KONTENJAN	TABAN PUAN	TAVAN PUAN	Y.DİLİM
2014-2015	68	144.481	350	

140 VE ÜZERİ PUAN ALAN ADAY SAYIMIZ: 26 %35.6 BAŞARI

180 VE ÜZERİ PUAN ALAN ADAY SAYIMIZ: 32 % 43.8 BAŞARI

## MESLEK LİSESİ PROGRAMINDA

### 1-BİLİŞİM TEKNOLOJİLERİ ALANI

Web programcılığı-Bilgisayar Teknik Servisi

### 2-ÇOCUK GELİŞİMİ ALANI

Erken Çocukluk Eğitimi

### 3-MUHASEBE VE FİNANSMAN ALANI

Bilgisayarlı Muhasebe

### 4-TESİSAT TEKNOLOJİSİ VE İKLİMLENDİRME (YENİ AÇILMIŞTIR)

İklimlendirme Sistemleri-Soğutma Sistemleri

### 5-HALKLA İLİŞKİLER VE ORGANİZASYON ALANI (YENİ AÇILMIŞTIR)

Halkla İlişkiler Dalı

Adres : Avsallar Mahallesi, Atatürk Cad.No16 Alanya/ANTALYA

Tel: (242) 517 33 34 İl ve İlçe Merkezine Uzaklık : Antalya 100 km. Alanya 25 km





## **BERAT-HAYRİYE CÖMERTOĞLU ÇOK PROGRAMLI ANADOLU LİSESİ**

**“Geleceğinizin başladığı yer, bilinçli tercih, kaliteli eğitim güvenli gelecek...”**

Okulumuz 2004 yılında Çok Programlı Lise olarak Eğitim-Öğretime Alanya ilçesi Okurcalar Mahallesinde başlamıştır. 2014 yılından itibaren Çok Programlı Anadolu Lisesi statüsüne alınmış eğitim-öğretime devam etmektedir. Okulumuz Çok Programlı Anadolu Lisesi olduğundan hem meslek sınıfları hem de kültür sınıflarını barındırmaktadır. Bu nedenle öğrencilerimizi yüksek öğrenim programlarına hazırlamakta ve ilgili meslek sektörlerine ara eleman yetiştirmektedir.



YIL	KONTENJAN	TABAN PUAN	TAVAN PUAN	Y.DİLİM
2014-2015	202	154	243	89,45
2013-2014	202	152	241	91,52
2012-2013	136	150	239	93,61

**\*BİLİŞİM TEKNOLOJİLERİ ALANI**-Web Programcılığı Dalı-Ağ İşletmenliği

**\*HARİTA TAPU KADASTRO ALANI**-Kadastro Dalı

**\*HASTA VEYAŞLI HİZMETLERİ ALANI**-Yaşlı Bakımı Dalı

**\*ÇOCUK GELİŞİMİ ALANI**-Erken Çocukluk Dalı

**\*YİYECEK İÇECEK HİZMETLERİ ALANI**-Mutfak-Pastacılık Dallarını

**\*ULAŞTIRMA HİZMETLERİ** -Lojistik Dalı

**Okulumuz 2013-2014 Eğitim Yılında Meslek Liseleri Arasında YGS-LYS sınavlarında Antalya birincisi olmuştur.**

### **Spor Alanında Başarılarımız**

Kız Voleybol Alanya 1.liği,

Kız Voleybol Alanya 2.liği,

Alanya Erkek Futbol 2.ciliği,

Antalya Güreş 2.liği,Avrupa ve Türkiye Bisiklet dereceleri...

Öğrenci sayısı her yıl katlanarak artmaktadır. Toplam 17 servis ile Manavgat'tan -Mahmutlara kadar öğrencilerimiz eğitim görmek için okulumuzu tercih etmektedir.

Öğrencilerimiz yurt dışı staj ve Erasmus+ projeleri kapsamında her yıl Avrupa'ya eğitime gitmektedir.Bugüne kadar gidilen Avrupa Ülkeleri, Almanya,Hollanda,İspanya,İtalya,Makedonya,Polonya,Çek Cumhuriyeti,Letonya ve Slovakya.

Adres: Yalı Mah. Alarahan Cad. Okurcalar Alanya / ANTALYA

Tel: (0 242) 527 53 20 [al962078@gmail.com](mailto:al962078@gmail.com)



## CEMİLE KUYUMCU MESLEKİ ve TEKNİK ANADOLU LİSESİ

“Sağlıklı çevre sağlıklı okul...”



Güzel bir gelecek, prestijli iş  
imkanı, nezih bir okul...



SAĞLIK /  
Hemşire Yardımcılığı - Ebe  
Yardımcılığı - Sağlık Hizmetleri  
Teknisyenliği

YIL	KONTENJAN	TABAN PUAN	TAVAN PUAN	Y.DİLİM
2013-2014	240	359,649	437,015	20
2012-2013	96	388.195	439	20,08

Alanın devamındaki yüksekokullara sınavsız giriş,  
Diğer okullarla eşit avantajla üniversite sınavına giriş,  
Prestijli iş imkanları...

Adres: Mustafa Kemal Paşa Bulvarı Cevdet Atilla Cad. No:109 Konaklı /ALANYA  
Tel: 0(242) 565 01 99 E-posta: [al748757@gmail.com](mailto:al748757@gmail.com)





## DEMİRTAŞ ÇOK PROGRAMLI ANADOLU LİSESİ

“Başarı ve mutluluk ”

Öğrencilerimizi gerek meslek seçimi avantajları ve gerekse akademik ve sosyal faaliyetler bakımından zengin ve huzurlu bir ortamda öğrenim görmeleri için okulumuza davet ediyoruz.



### ALANLARIMIZ

#### 1-YİYECEK İÇECEK HİZMETLERİ

*Mutfak*

#### 2-ÇOCUK GELİŞİMİ

*Erken Çocukluk Eğitimi Dalı*

#### 3-TESİSAT TEKNOLOJİSİ VE İKLİMLENDİRME

*İklimlendirme Sistemleri Dalı*

*Soğutma Sistemleri Dalı*

**Meslek bölümlerinde tamamına yakında iş bulma imkanı ve yüksek öğretime geçiş avantajı...**

YIL	KONTENJAN	TABAN PUAN	TAVAN PUAN	Y.DİLİM
2013-2014	80	323,154	347,155	25,12
2012-2013	50	349,179	387,797	19,18

İLÇE MERKEZİNE 20-25 KM.  
İLÇE MERKEZİDEN DOLMUŞ İLE YAKLAŞIK 45 DAKİKADA ULAŞILABİLMEKTEDİR.

Adres: Demirtaş Mah.Köşk Önü Sok Alanya / ANTALYA

Tel: 0(242) 516 29 43

## ECZACI GÜZİN-VELİTTİN BEKRİOĞLU MESLEKİ ve TEKNİK ANADOLU LİSESİ

“Geleceğinize okulumuzla yöne verin!”



YIL	KONTENJAN	TABAN PUAN	TAVAN PUAN	Y.DİLİM
2014-2015	136	186,540	298,140	

<b>EL SANATLARI TEKNOLOJİSİ</b> <i>Dekoratif Ev Tekstili Dalı</i>	<b>HASTA ve YAŞLI HİZMETLERİ</b> <i>Hasta Bakımı Dalı</i>
<b>İNŞAAT TEKNOLOJİSİ</b> <i>Mimari Yapı Teknik Ressamlığı Dalı</i>	<b>GRAFİK ve FOTOĞRAF</b> <i>Grafik Dalı</i>

Okulumuzda bir meslek sahibi olmanın yanında, eğitimi aldığınız meslek alanında diploma ile birlikte bağımsız iş yeri açma belgesine sahip olacaksınız.

Haftada 3 gün işletmede mesleki eğitim göreceksiniz ve yaşınıza uygun asgari ücretin % 30' undan az olmamak üzere ücret alabileceksiniz.

İşletmede beceri eğitimi ya da staj çalışmasında MEB'ce sigortalanacaksınız.

Meslek Yüksek okullarına sınavsız geçiş hakkından yararlanarak, alanınızla ilgili yüksek öğretime devam edebilirsiniz.

Dikey geçişle ilgili üniversitelerin 4 yıllık lisans bölümlerinden mezun olabilirsiniz.

YGS ve LYS puanlarınıza göre bütün yüksek öğretim kurumlarına diğer liselerle eşit girme hakkına sahipsiniz.

Adres: Oba mah. Karakocalı Cad. No: 43 Alanya / ANTALYA  
Tel: 0(242) 538 88 08 WEB: <http://eczgvbmtal.meb.k12.tr>



## PAYALLAR ÇOK PROGRAMLI ANADOLU LİSESİ

"İyi bir gelecek için Payallar ÇPAL'yi seçin!"

2014 yılında eğitim  
öğretime açılan  
okulumuzda

Anadolu Meslek  
Programında Çocuk Gelişimi  
ve Eğitimi alanı, Erken  
Çocukluk Eğitimi dalı,  
Muhasebe ve Finansman  
alanı Bilgisayarlı Muhasebe  
dalında ve Anadolu Lisesi  
bölümlerinde eğitim  
verilmektedir.

Alanya Belediyesi Payallar  
Hizmet Binasının üçüncü  
katında eğitim öğretim  
yapan okulumuz için

24 derslikli bina yapım  
çalışmalarına başlanmış  
olup, 2015-2016 öğretim  
yılına yetiştirileceği  
düşünülmektedir.



YIL	KONTENJAN	TABAN PUAN	TAVAN PUAN
2014-2015	70	140,853	443,216

Okulumuz Payallar mahallesinde olup, Alanya'ya  
uzaklığı 15 km.dir.

**MUHASEBE VE FİNANSMAN**  
Bilgisayarlı Muhasebe Dalı

**ÇOCUK GELİŞİMİ VE EĞİTİMİ**  
Erken Çocukluk Dalı

**Adres:** Payallar mah. Atatürk Cad. No:43 Alanya/ANTALYA  
**Tel :** (0 242)538 74 84 **Web:** <http://payallarcplal.meb.k12.t>



## YERLEŐTİRME TERCİH ÖN ÇALIŐMA FORMU

EK-1

Bu form, öđrenci velileri tarafından internetten tercih iŐlemi yapmadan önce, programa girilecek bilgilerle ilgili ön çalıŐma yapılabilmesi için hazırlanmıŐtır. Tercih yapmadan önce bu form üzerinde hazırlık yapılabilir. İnternet imkânı olmayan öđrenciler, okula gitmeden önce bu form üzerindeki bilgileri doldurup kontrol etmelidirler. Doldurulan formun hiçbir yasal geçerliliđi yoktur ve ön hazırlık dıŐında hiçbir yerde kullanılamaz.

### KİŐİSEL BİLGİLER

TC. KİMLİK NO/GEÇİCİ NO	
ADI-SOYADI	
DOĐUM TARİHİ	
OKUL ADI	
OKUL NUMARASI	
Güvenlik No (*)	
CEP TELEFON NO	

(\*) Güvenlik No: Okul tarafından verilen YerleŐtirme Puanı belgesi üzerinde yer alan numaradır. Numaranın bulunduđu form kaybedildiyse okul idaresine Őahsen baŐvurarak temin edilebilir. Telefonla güvenlik numarası öđrenilemez.

### **TERCİH BİLGİLERİ**

SIRASI	TERCİH KODU	TERCİH EDİLEN OKUL
1		
2		
3		
4		
5		
6		
7		
8		
9		
10		
11		
12		
13		
14		
15		
16		
17		
18		
19		
20		
21		
22		
23		
24		
25		